

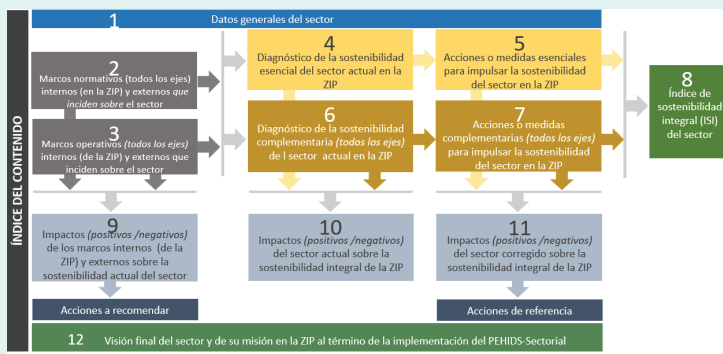
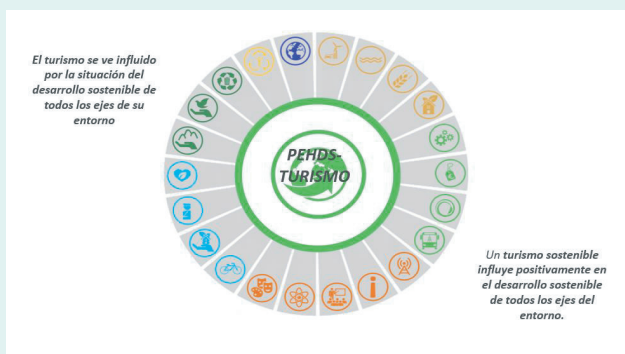


Medición de la sostenibilidad en Canarias

Introducción

Se ha medido la sostenibilidad del sector turístico de Canarias con una batería de indicadores y referencias "universales" y para Canarias, calculando un índice global y subíndices por temas: Demanda, recursos, energía, agua y alimentos.

Metodología



- PEHIDS: cuestionario amplio + indicadores ponderados para obtener índices de sostenibilidad comparables.

- El resultado combina datos actuales, valores de referencia y pesos acordados, produciendo un Índice de Sostenibilidad Global.

Índice de Sostenibilidad Global

DATOS SECTOR TURÍSTICO			
DATOS GENERALES SECTOR TURÍSTICO	5,7	0,200	4,2
DATOS SOSTENIBILIDAD ESENCIAL SECTOR TURÍSTICO	3,7	0,500	
DATOS BINOMIO SECTOR TURÍSTICO - ENERGÍA	3,2	0,100	
DATOS BINOMIO SECTOR TURÍSTICO - AGUA	3,5	0,100	
DATOS BINOMIO SECTOR TURÍSTICO - ALIMENTOS	5,6	0,100	

El turismo en Canarias obtiene 4,2/10 en el índice de sostenibilidad global. Tiene un buen desempeño en fidelidad y ocupación, pero rezagos en energía, agua y compras responsables, lo que señala amplio margen de mejora.