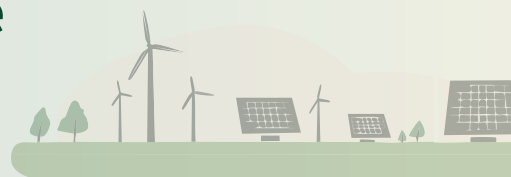




Transición energética en Lanzarote

Un enfoque de justicia climática

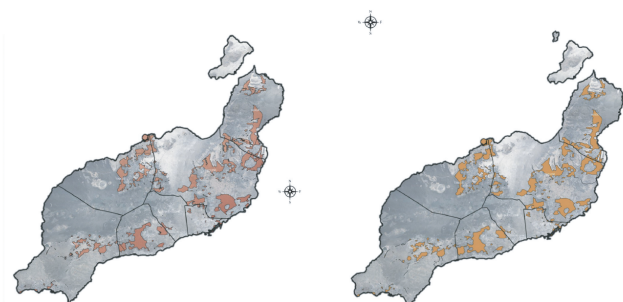


Introducción

Se ha mapeado **cómo piensan** distintos actores de la isla sobre el despliegue de renovables y su relación con el paisaje. Se obtuvieron **5 factores** y **puntos de posible consenso**.

Plan despliegue de renovables (PTCAN)

Mapas eólico (izquierda) y fotovoltaico de Lanzarote



Fuente: PTCan.

Metodología

Método Q: Combina **ordenamiento de afirmaciones (Q-sort)** y **análisis estadístico** para identificar patrones de pensamiento compartidos. Los participantes ordenaron **41 afirmaciones de -4 a +4**, y el análisis factorial identificó 5 factores.

Pirámide invertida de distribución de las opiniones sobre proposiciones

Total desacuerdo -4	Bastante en desacuerdo -3	En desacuerdo -2	Algo en desacuerdo -1	Ni acuerdo ni desacuerdo 0	Algo de acuerdo 1	De acuerdo 2	Bastante de acuerdo 3	Total acuerdo 4
20	35	24	12	34	3	39	2	7
14	19	22	1	25	21	17	8	9
	31	38	5	36	30	11	28	
	27	6	32	26	18	29	40	
		10	15	41	16	33		
			23	13	37			
				4				

Factor	Qué prioriza	Qué cuestiona	Idea-fuerza
1. Renovadores / Optimistas	Descarbonizar con planificación paisajística	Miedos a incompatibilidad	"Transición y paisaje sí son compatibles con buen diseño".
2. Críticos / Conservacionistas	Paisaje-Manrique y biodiversidad	El plan actual (PTCan)	" Moratoria hasta garantías; explorar eficiencia primero".
3. Participacionistas	Proceso con todas las partes , beneficios locales	Decisiones centralizadas	" Transparencia + consenso para decidir cuánto y dónde".
4. Relativistas	Transición pragmática (mirada amplia del turismo y otros impactos)	Enfoque estrecho del plan	"Lanzarote ya tiene otros impactos; normalizar renovables bien ubicadas".
5. Preservacionistas / Tecnocráticos	Eficiencia + eólica marina lejana (>6 km)	Renovables terrestres visibles	"Pagar más si hace falta para preservar el paisaje y descarbonizar".

Tabla Resultados

Los cinco factores reflejan matices optimistas y otros más cautelosos. Aun así, todos comparten la idea de **descarbonizar sin perder el paisaje**.

El estudio revela que **hay base para el consenso** si se combina planificación, participación y eficiencia.



Ejes para construir acuerdos

Los siete ejes resumen los **puntos de coincidencia y líneas de trabajo común** que emergen al comparar las diferentes visiones.

No son acuerdos firmes, sino principios compartidos que podrían guiar una transición energética justa y adaptada a Lanzarote.

- 1) Transición sí, con rigurosidad paisajística y protección ambiental
- 2) Proceso de participación inclusiva y transparente como base de legitimidad
- 3) Eficiencia energética como etapa necesaria de la transición energética
- 4) Soluciones tecnológicas innovadoras y adaptadas a la singularidad insular
- 5) Reconocer y proteger la identidad paisajística y cultural como activo estratégico
- 6) Revisión crítica del PTCAN como punto de partida para el consenso
- 7) Garantizar una distribución justa y visible de los beneficios

Conclusiones

La isla **necesita descarbonizar pero sin perder lo que la hace única**. El estudio muestra **5 factores** y **7 ejes** para tejer acuerdos viables.

La clave es **planificación paisajística, participación, eficiencia** y abrir la puerta a **soluciones offshore** donde tenga sentido.

